



01

理性的光芒

西班牙 Zapata y Herrera 律师事务所办公室 RATIONAL LIGHT, ZAPATA Y HERRERA OFFICE IN SPAIN

设计 [西] Masquespacio 设计事务所
撰文 缪菁

Masquespacio 设计事务所近期在西班牙著名的历史文化中心巴伦西亚完成了他们的最新代表作，为 Zapata y Herrera 律师事务所设计的新办公空间。这间律师事务所一直以黑色、灰色和原木结构作为它标志性的企业色彩和主题元素，用以诠释自己所坚持和秉承的企业核心价值观。设计师在这间新办空间的设计中充分运用了这些元素，在有序地排列组合中创造了

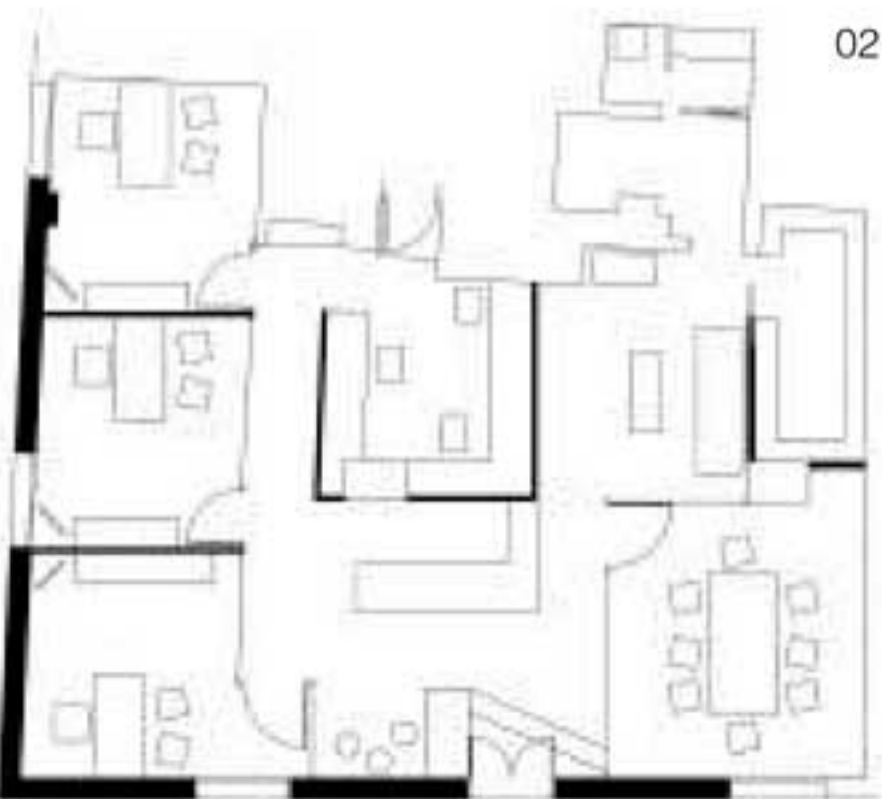
能完整体现企业精神的工作空间。

设计师恢复了原有的木质梁架，整个顶面都为纵向的木条装饰，原木依旧是空间的整体元素。但设计师并没有大面积地运用厚重的木质墙体或者其他大体量的木质装饰，而是利用随处可见的原木家具、木梁、木质装置等将这一元素散播在空间的每个角落，让它成为一个尊者，温和、内敛，隐身在幕后，却拥有非凡的尊贵气质。空间里，大面积的色彩是灰色，纯灰色的水磨石地面、家具、装饰物。高级灰用它特有的稳定感、平衡感和仿佛能融化一切的包容性，展现了企业的专业性、品质感。而空间里那些强烈、优雅黑色装饰，则体现了法律的威严、神圣和力量，同时也体现了 Zapata y Herrera 作为资深的律师事务所所持有的专业性和饱满的企业能量。

不同的办公室，你会感受到不同的空间组合形式，黑框玻璃墙面将整层分隔成大小不等、转折迂回的各种空间。他们传递出不同的空间特质，也许是优雅成熟，也



许是冷静粗犷。但一些公用一致的空间又保持了完全相同近乎复制的装饰设计，仿佛法律天平上绝对公平的砝码，在黑白灰之间诠释了企业对法的理解和实践。深入观察整个空间，我们还会发现许多富有特色的创意，例如墙面装饰的木条状帘幕，它利用木质元素的重复出现不断强调着空间的内在精神；入口处的会议室墙上大大小小灰色、黑色、原木色的木质框架，通常企业会在这里挂满经营者的各种证书和荣誉，但是在这里设计者用无形的简介元素来隐喻企业无限的发展空间和实力。同时



02



03

我们在空间的分隔规划中可以看见设计师是如何将小空间最大化的,他们将L形木工板架在储物箱上做成了简易而不简陋的书桌,完全直线条的家具和结构都最大限度地释放了空间。

同时,该设计中也践行了环保可持续发展的时尚理念。在接待处等开敞空间内随处可见的绿色植物,例如芦荟,为五彩的空间增添了跳跃生动的色彩,而与之搭配的是Javier Mariscal设计的百分之百可再生回收的绿色座椅和椅套。一些著名设计师的设计作品,例如Karim Rashid设计的沙发

等也被设计师巧妙地装饰在空间中,使整个空间更加富有时尚感和环保性。

设计师利用极少的设计元素和不断变换的排列组合,简约的、富有隐喻性的装饰设计创造了一个不同凡响的法律公司,不仅表达了律师事务所这一特殊职业环境中公平、公正、理性、睿智的特性,同时传递了Zapata y Herrera专业、权威、严肃、敬业的企业精神和内涵。

收稿日期:2013.01.27

工程名称:Zapata y Herrera 律师事务所办公室

坐落地点:西班牙 巴伦西亚

面积:100 m²

竣工时间:2012.09

摄影:David Rodríguez

01 黑色、灰色和原木结构是整个空间的主题元素

02 平面图

03 入口处的会议室墙上大大小小灰色、黑色、原木色的木质框架象征着过去的荣誉





06



07



08

- 04 空间中的家具多出自名家之手
- 05 整个顶面都为纵向的木条装饰
- 06 墙面装饰的木条帘幕是不断重复的设计细节
- 07 小空间内的设计简洁
- 08 一些相同功能的空间采用近乎复制的装饰设计