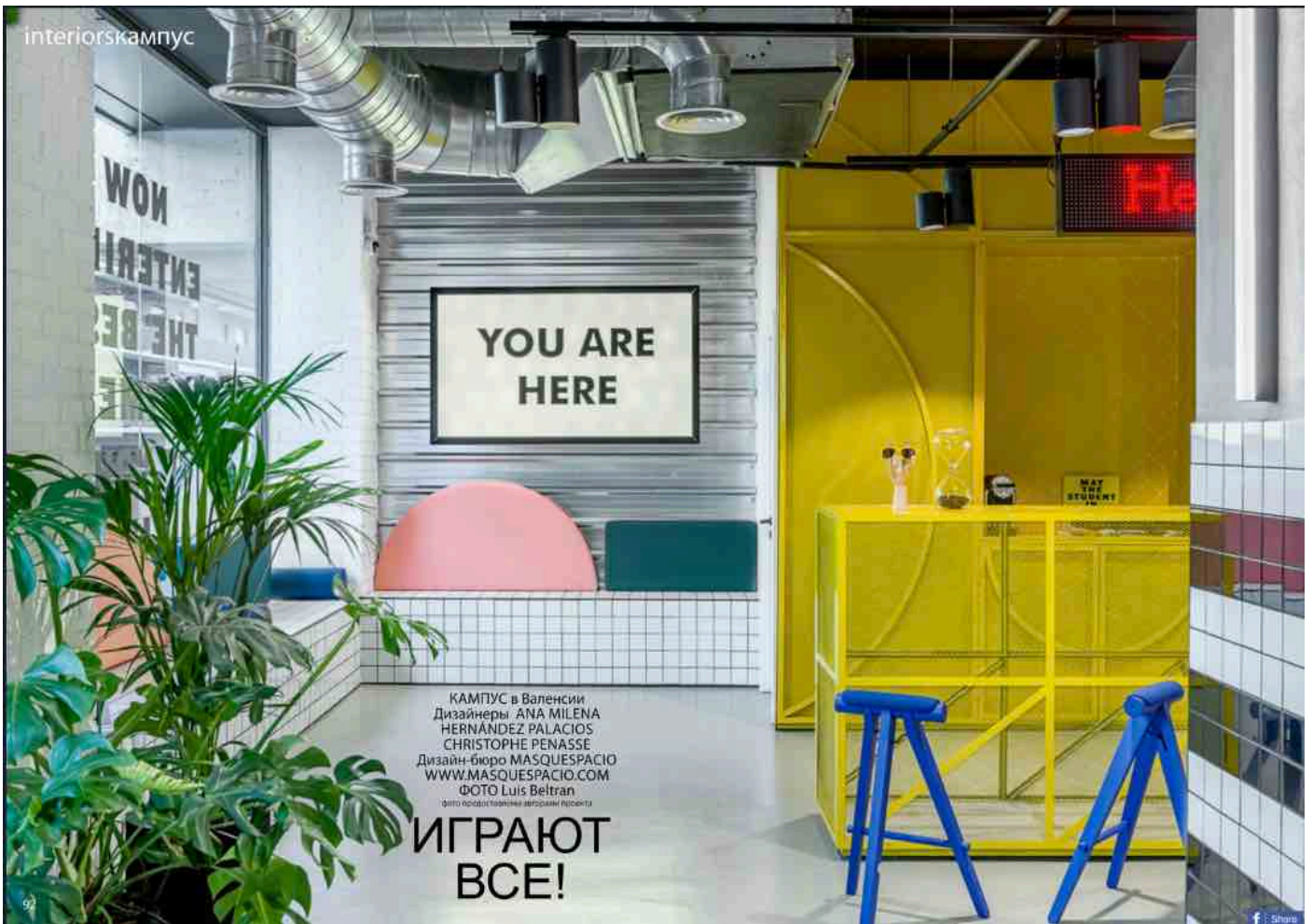


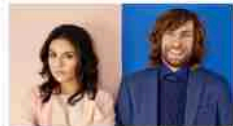


interiorskamnyc



КАМПУС в Валенсии  
Дизайнеры ANA MILENA  
HERNÁNDEZ PALACIOS  
CHRISTOPHE PENASSE  
Дизайн-бюро MASQUESPACIO  
WWW.MASQUESPACIO.COM  
ФОТО Luis Beltran  
фото предоставлено авторами проекта

**ИГРАЮТ  
ВСЕ!**



Дизайнеры  
Ana Milena  
Hernandez  
Palacios,  
Christophe  
Penasse  
Валенсия

Голландская гостиничная группа The Student Hotel только что открыла свои первые два студенческих кампуса в двух районах Барселоны. Заказ на работу над ними получила известная дизайнерская фирма из Валенсии. Один из кампусов – Maquina – разместился в четырехэтажном доме на площади двадцать одна тысяча квадратных метров. Это такой небольшой молодежный городок, где есть общие пространства, такие как бассейны, игровые площадки, открытые и закрытые зоны отдыха, учебные комнаты, а также приватные помещения – пятьсот номеров для комфортной жизни студентов со всего мира. Принимая во внимание молодежную субкультуру и современное клиповое мышление молодых людей, дизайнеры решили разговаривать с будущими обитателями кампуса на одном языке и оформить его пространства ярко и модно.





interiorskamnyc







Авторы этого проекта в большинстве своих работ используют яркие цвета, но здесь они еще и сознательно сделали отсыл к стилю семидесятых, постмодернизму и знаковой для него и всем известной группе Memphis. Дизайнеры разделяют мнение, что использование насыщенных цветов в интерьере не только влияет на настроение, но и может быть хорошим инструментом для создания по-настоящему смелого дизайна. И они не в чем себе не отказали: отель был спроектирован в электичном стиле, в недорогих, но фактурных материалах, в ярких цветах, вплоть до кислотных, со светлыми и шрифтовыми инсталляциями, которые не только делают пространство броским, но и несут информативные и даже коммуникативные-проекативные функции и совершенно очевидно отражают чувство юмора авторов проекта и, что немаловажно, их заказчиков. Студентам такое явно понравится.

