

PROYECTO CONTRACT

REVISTA DE INTERIORISMO PARA INSTALACIONES COMERCIALES, HOSTELERÍA Y OFICINAS

casaviva

Número 139 Precio España: 5,90 €
www.proyectocontract.es

BORRELL JOVER TATEL IBIZA IRIZAR DOCTOR MANZANA JOYERÍA HERMIDA CINCO JOTAS DORITA DOBLE G CLÍNICA EDUARDO LÓPEZ WATERMARK MK ESTILISTAS DOSSIER MOBILIARIO DE OFICINA

The Duniway

DesignAgency

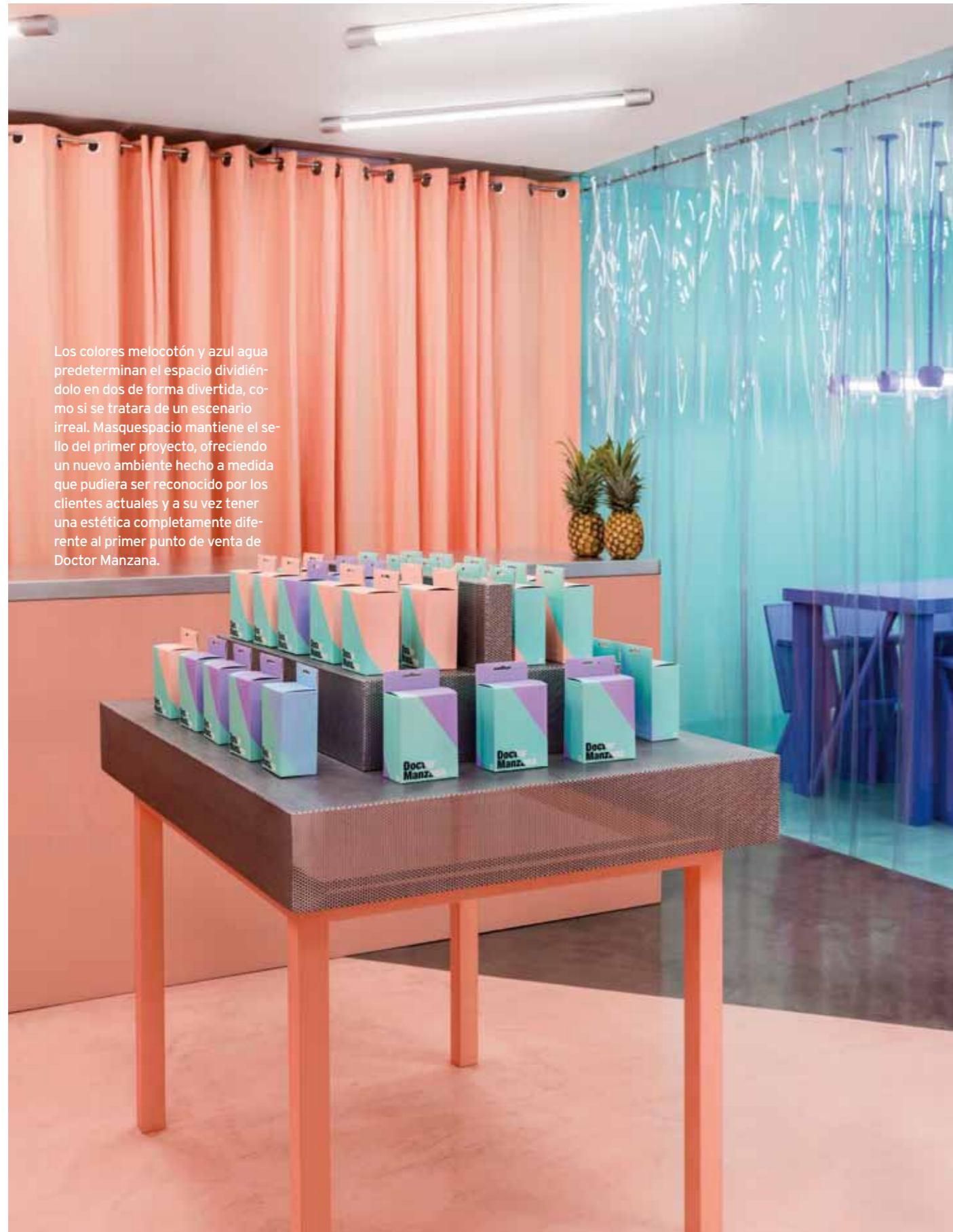


Manzana y melocotón

Masquespacio proyecta la segunda tienda de Doctor Manzana, especializada en la reparación de móviles y gadgets, en la zona universitaria de Valencia, con su habitual y sorprendente estilo cromático.

FOTOGRAFÍAS: LUIS BELTRAN. TEXTOS: PABLO ESTELA.





Los colores melocotón y azul agua predeterminan el espacio dividiéndolo en dos de forma divertida, como si se tratara de un escenario irreal. Masquespacio mantiene el sello del primer proyecto, ofreciendo un nuevo ambiente hecho a medida que pudiera ser reconocido por los clientes actuales y a su vez tener una estética completamente diferente al primer punto de venta de Doctor Manzana.





La historia de Doctor Manzana y Masquespacio empezó durante el verano de 2013 cuando sus fundadores Fran y Reyes le encargaron a la consultoría creativa el rediseño de su marca y el diseño de interiores de su primera tienda física. Siendo una marca especializada en la reparación de móviles y la venta de fundas y otros complementos para smartphones, se reinventó la marca dando mayor énfasis al ángulo de 54 grados de las pantallas táctiles.

Ese ángulo fue así aplicado tanto a la marca como al diseño de interiores, además de cuatro diferentes colores: el verde y el azul como referencia al doctor, el color salmón para los fashionistas y el morado para los más frikis. El metal por último añade la parte industrial se puede encontrar habitualmente en los laboratorios.

Para la segunda tienda de esta firma, Masquespacio ha buscado mantener el sello que marcó el primer proyecto, ofreciendo un nuevo diseño hecho a medida que pudiera ser reconocido por los clientes actuales y a su vez tener una estética completamente diferente al primer punto de venta de Doctor Manzana.

En este espacio de Valencia se puede seguir reconociendo los ángulos, colores y materiales, pero dando mayor énfasis a los elementos metálicos. Además, en comparación con la primera tienda, se han incorporado elementos adicionales que pudieran dar un mejor servicio al cliente en cuanto al almacenamiento y cambio de productos en venta.

Cabe destacar el espacio que servirá para hacer talleres y charlas, en esta ocasión separado del resto de la tienda que incluye, entre otros, el nuevo taburete



Doctor Workshop diseñado por Masquespacio. Doctor Workshop será el primer producto oficialmente lanzado únicamente a través de Masquespacio y comercializado mediante su submarca Mas Creations.

FICHA TÉCNICA: DOCTOR MANZANA: Plaza Xúquer 10, 46021 Valencia. www.doctormanzana.com. **Proyecto:** Ana Milena Hernández y Christophe Penasse, Masquespacio. Roger de Lauria 11 pta 1, 46002 Valencia. www.masquespacio.com. **Iluminación:** Masquespacio. **Pintura:** Montó. **Decoración y mobiliario:** Diseñado por Masquespacio, producción local.

Todos los muebles y lámparas han sido diseñados por Ana Milena Hernández y Christophe Penasse.

En este espacio de Valencia se puede seguir reconociendo los ángulos, colores y materiales, pero dando mayor énfasis a los elementos metálicos.