

# PROYECTO CONTRACT

REVISTA DE INTERIORISMO PARA INSTALACIONES COMERCIALES, HOSTELERÍA Y OFICINAS

**casaviva**

Número 140 Precio España: 5,90 €  
www.proyectocontract.es

ISABEL LÓPEZ VILALTA NEXO INFINITY ALBABEL MYNT MARÍA PARRILLA CALVIN KLEIN NY KEKOMO  
TEMPLE OF MANUFACTURING MADAME SUSHITA AT SIX DOSSIER PAVIMENTOS Y REVESTIMIENTOS



LOLA & LO  
IN OUT  
STUDIO





# Andalucía, Valencia, Europa...

Masquespacio diseña el restaurante Albabel en Picaña, Valencia recreando una estética híbrida que acoge la cocina mediterránea con raíces andaluzas y un toque internacional. Los patrones gráficos y los colores vibrantes típicos de los interioristas crean un paisaje muy personal.

FOTOGRAFÍAS: LUIS BELTRÁN. TEXTOS: PABLO ESTELA.





Ana Milena Hernández Palacios, Directora de Masquespacio, declara refiriéndose a Albabel: *"Nos encanta cumplir los sueños de nuestros clientes. Su pasión por su oficio nos hace estar profundamente conectados con ellos y nos permite tener el privilegio de disfrutar de nuestro trabajo de forma diaria."*





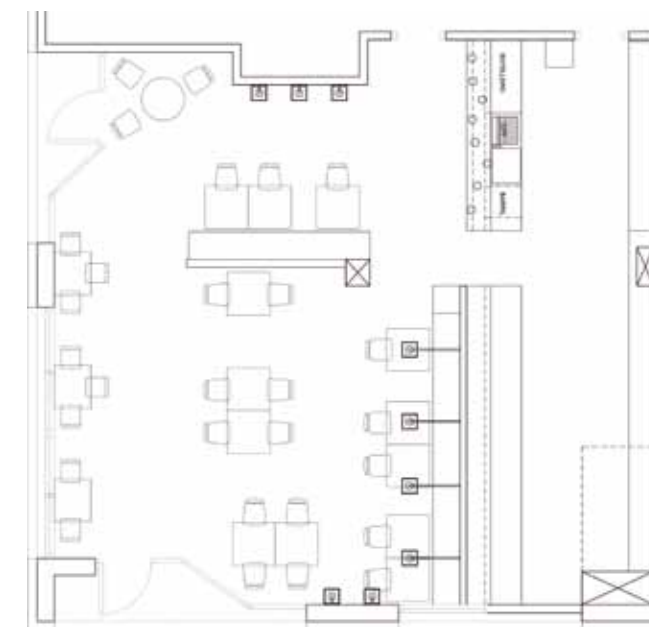


**A**ntonio Ramírez llevaba más de veinte años gestionando su pizzería Albabel en Picaña, cuando contactó con el estudio Masquespacio con el sueño de convertir su antiguo restaurante en un local completamente nuevo. Siendo un gran apasionado de la gastronomía, tanto nacional como internacional, Antonio acariciaba el deseo de ofrecer un nuevo concepto gastronómico que fusionara la cocina mediterránea con algo de sus raíces andaluzas y un toque puntual de la gastronomía internacional. Para esta nueva aventura, contando con el apoyo de su hermano Rafael, aspiró a tener un espacio en el que pudiera sentirse como en casa.

Christophe Penasse, director de Masquespacio comenta al respecto: *“Muchos de los clientes que nos contactan buscan cumplir un sueño y esta vez no fue diferente. En esas ocasiones son los clientes mismos nuestra fuente de inspiración y el principio de un diseño con el que se pudieran sentir identificados.”*

De esta forma, el nuevo espacio Albabel en Picaña se inspira claramente en las raíces andaluzas de sus fundadores mediante materiales reconocibles del sur de España como la rafia, los ladrillos de tierra, las plantas y los ornamentos, entre otros. El diseño busca fusionar la Andalucía más ecléctica con la sofisticación de su artesanía. Como suele ser habitual en muchos de los proyectos de Masquespacio, además cuenta con una chispa explosiva de color combinado con patrones que representan la inspiración gráfica de la consultoría creativa española.

Cabe destacar por otra parte el uso de mobiliario de olivo, contando con algunas sillas y taburetes he-



chos específicamente para el proyecto con la madera más usada en el sur de España.

**FICHA TÉCNICA. RESTAURANTE ALBABEL.** Tenor Salvador Alejos 5. 46210 Picaña, Valencia. [www.restaurantealbabel.es](http://www.restaurantealbabel.es). **Cliente:** Albabel. **Diseño:** Ana Milena Hernández Palacios y Christophe Penasse. Masquespacio. Roger de Lauria 11, 1º. 46002 Valencia [www.masquespacio.com](http://www.masquespacio.com).

La pintura del proyecto ha sido realizada por Montó. La iluminación ha sido proyectada por Masquespacio, mesas, rejas y decoración diseño del estudio.